

SAWIN

RIVER RESIDENCE

1454

САВВИНСКАЯ СЛОБОДА



Первое упоминание о патриаршей слободе Саввинского монастыря в районе Хамовники, где находилась церковь святого Саввы, откуда берут названия Саввинская набережная и переулки.

1592

ЦЕРКОВЬ САВВЫ ОСВЯЩЕННОГО



Строительство церкви
Саввы Освященного
близ Девичьего поля.

1624

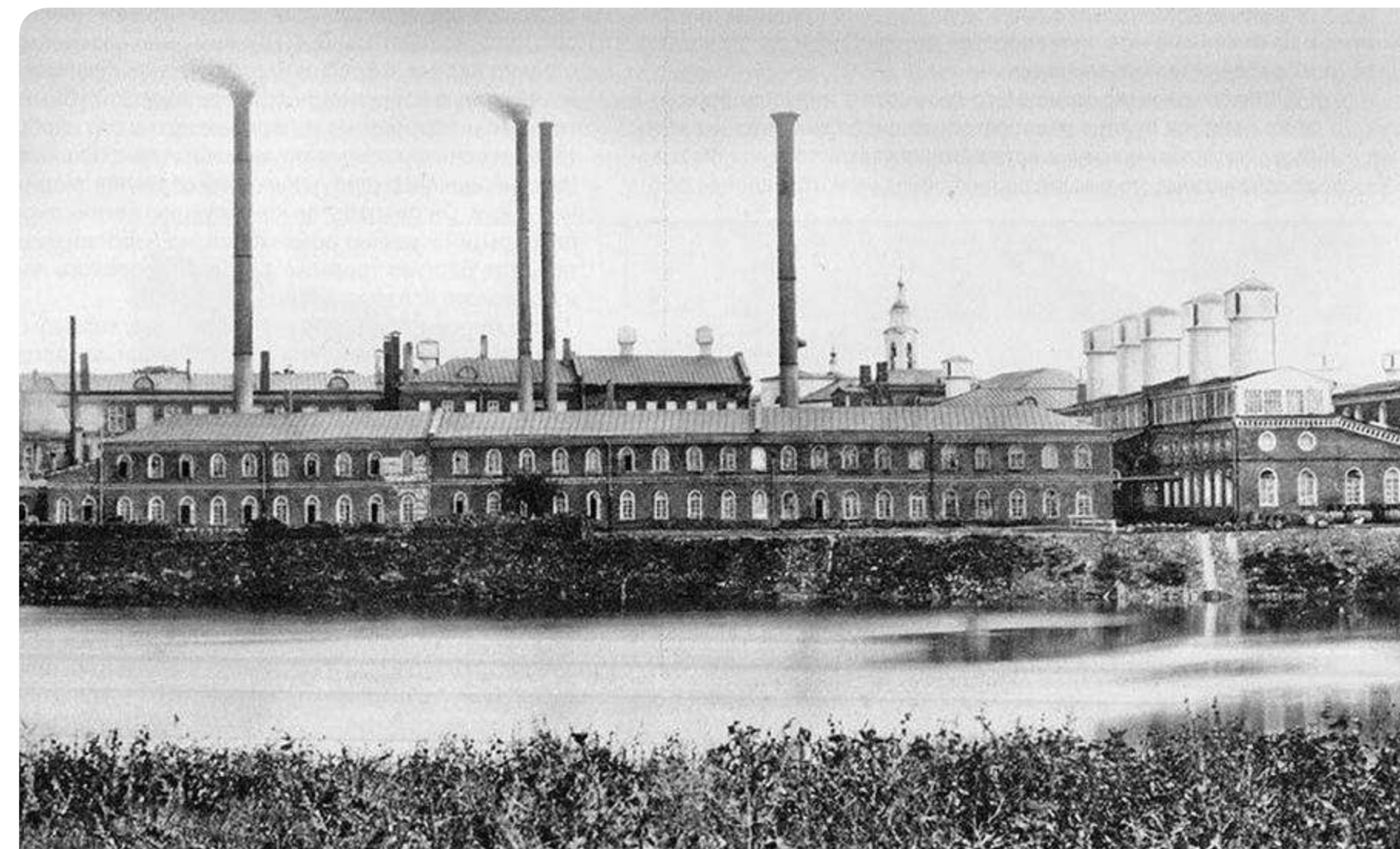
КРУЖЕВНОЙ ПРОМЫСЕЛ



В Москву из Твери переводят Константиновскую хамовную слободу, она дала название району, хамовники – это ткачи, а «хамом» тогда называли льняное полотно. Здесь жили лучшие мастера своего дела, они обшивали и царский двор, впоследствии появился кружевной промысел.

1886

КРУЖЕВНАЯ ФАБРИКА



«Торговый дом А. Гивартовского и Ко» и фабрикант из Англии Томас Флетчер в квартале между Большим Саввинским переулком и Саввинской набережной открывают производство кружев. Саввинскую набережную облюбовало себе и богатое благовоспитанное дворянство. Они строили себе усадьбы в переулках с обязательным садом. Лев Толстой, когда покупал здесь особняк в 1882 году, не заходя внутрь, сказал: «Беру. Дом не видел, но я видел сад и этого достаточно».

1889

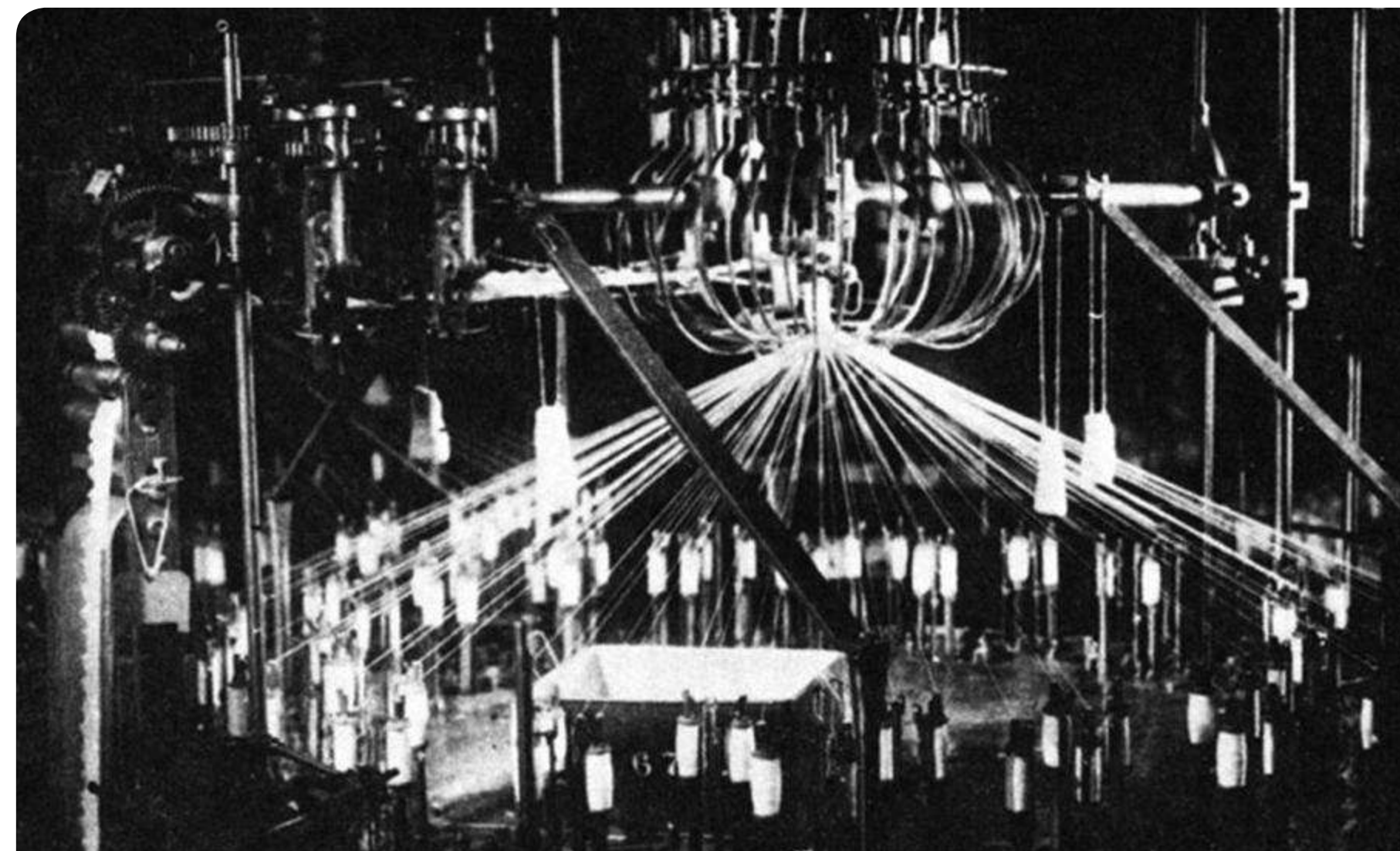
ТОВАРИЩЕСТВО МОСКОВСКОЙ КРУЖЕВНОЙ ФАБРИКИ



Основание «Товарищества Московской кружевной фабрики» с уставным капиталом в один миллион рублей. Фабрика становится крупнейшей в России и получает множество российских и иностранных наград.

1928

МОСКОВСКАЯ ГАРДИННО-ТЮЛЕВАЯ ФАБРИКА ИМ. Э.ТЕЛЬМАНА



Кинорежиссер Сергей Юткевич снял на территории фабрики художественный фильм «Кружево», где рабочие сыграли самих себя, а заводской двор послужил декорациями.

В Великую Отечественную войну здесь делают стропы для парашютов, потом – гардины и занавески. Десятилетия по утреннему гудку фабрики просыпался весь район, но никто не роптал: жить в Хамовниках стремились и продолжают стремиться все, кто понял жизнь.

2017

НАЧАЛО СТРОИТЕЛЬСТВА SAVVIN RIVER RESIDENCE



На территории кружевной фабрики
ОАО «Гардтекс» строит жилой комплекс
премиум класса SAVVIN RIVER RESIDENCE.
Это и реверанс истории, и посыл в будущее.
Четыре современных здания, словно кружево,
парят над набережной Москвы-реки.



Резиденция у реки в Хамовниках

Жилой комплекс премиум класса **SAVVIN RIVER RESIDENCE** строится на берегу Москвы-реки на территории бывшей кружевной фабрики, в районе Хамовники.

Это один из старейших и самых престижных районов Москвы, богатый достопримечательностями и архитектурными памятниками. В прошлом веке этот сектор в излучине Москвы-реки

назывался «Золотой Милей». Современный элитный жилой комплекс **SAVVIN RIVER RESIDENCE** органично вписывается в окружающий ландшафт.



О проекте

«Архитектурное кружево».....	20
Планировка резиденции.....	22
Комфортный во всем	24

Инфраструктура резиденции	26	Город у Ваших ног!	34
Пространство для жизни.....	28	SAVVIN RIVER RESIDENCE Пора заселяться!	38
Современный во всем.....	32	Контакты	40



Архитектурное кружево

При разработке проекта **SAVVIN RIVER RESIDENCE** архитекторы руководствовались принципом: современный дизайн, максимальная функциональность и удобство для жителей.



Строительство SAVVIN RIVER RESIDENCE началось с проекта, авторами которого стали талантливые архитекторы известного архитектурного бюро «Цимайло Ляшенко & Партнеры». Бюро основано в 2001 году, многие его проекты отмечены на архитектурных конкурсах. Спроектированные ими здания (жилые и общественные) сочетают в себе современный дизайн, и функциональность.



Концептуально общий облик жилого комплекса SAVVIN RIVER RESIDENCE воссоздает струящиеся складки дорогой ткани, своеобразное «архитектурное кружево» – напоминание о гардинной фабрике, на месте которой он построен.



Функционально – повернутые под углом к набережной корпуса, изогнутые фасады и большие окна обеспечивают великолепный вид на Москву-реку с перспективой на Воробьевы горы.



Планировка резиденции

Участок площадью 1,6 га, расположен в районе Хамовники ЦАО города Москвы.

С запада территория жилого комплекса граничит с Саввинской набережной, с юга – с культурным объектом «Городская усадьба XVIII-XIX века», с востока – с Большим Саввинским переулком, а с севера – с административным зданием.

- Элитный комплекс SAVVIN RIVER RESIDENCE состоит из четырех корпусов – трех кирпичных, расположенных на первой линии и Г-образного, с панорамным остеклением «французскими окнами».

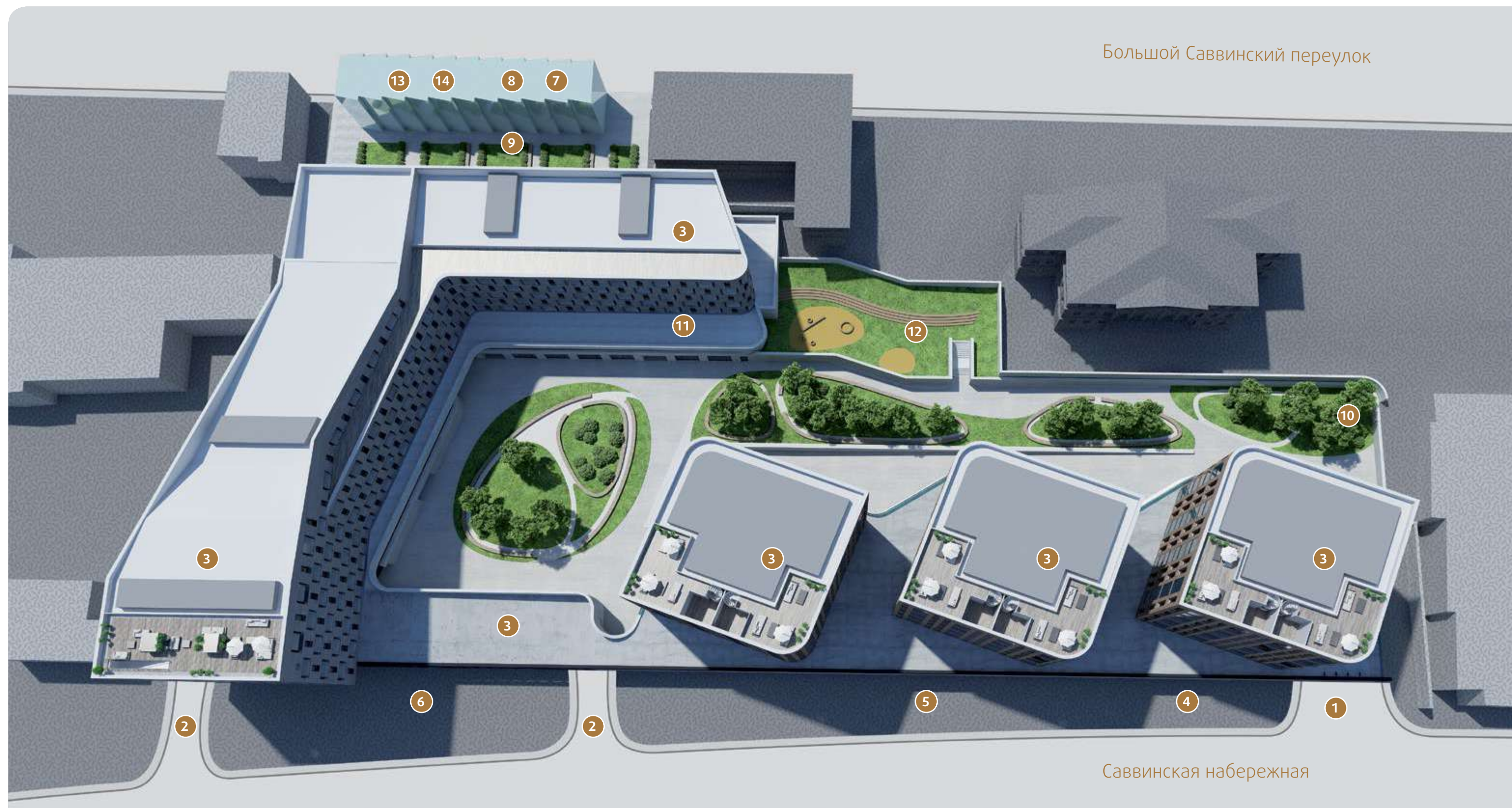


На территории комплекса есть благоустроенный сквер с газонами, дорожками и клумбами.

- Всего в комплексе расположено 169 квартир.
- Малоэтажная застройка, уютный двор и зеленые насаждения создают ощущение кулуарности.
- Большие окна от самого пола гарантируют великолепный вид и много света.
- Архитектура резиденции лаконична и легка: благородные цвета, чистые линии. В отделке фасада комплекса используются высококачественные современные материалы – облицовочный кирпич, металл, натуральный камень, витражное стекло.



Большой Саввинский переулок



Саввинская набережная

Комфортный во всём

SAVIN RIVER RESIDENCE – это город в миниатюре, Ваш собственный уютный мир! Развитая инфраструктура позволяет, не покидая территории жилого комплекса, совершать шоппинг, устраивать романтические вечера в кафе, плавать в бассейне фитнес-клуба и наслаждаться прогулкой по благоустроенному скверу.

1. Въезд с КПП на 2-уровневую подземную парковку
2. Въезды на территорию с КПП
3. Квартиры
4. Супермаркет премиум-класса
5. Банк
6. Ресторан и кафе
7. Спа-центр
8. Фитнес-центр
9. Бассейн
10. Сквер
11. Детское образовательное учреждение
12. Детская площадка
13. Бытовые услуги
14. Офис управляющей компании



Инфраструктура резиденции

Основная концепция **SAVIN RIVER RESIDENCE** – обеспечить максимальное удобство для жителей комплекса.



Автомобили с улицы через несколько въездов попадают сразу на подземный паркинг, из которого лифты ведут в подъезды. Территория комплекса закрыта от сквозного проезда автомобилей. Дети могут спокойно гулять по территории.



Жильцам **SAVIN RIVER RESIDENCE** вовсе не обязательно готовить самостоятельно. К Вашим услугам – высококлассный ресторан и уютное кафе, любое блюдо можно заказать с доставкой в квартиру.



Для любителей спорта открыт фитнес-клуб с бассейном, тренажерными залами и саунами.



СПА-салон позаботится о Вашей красоте и здоровье. Здесь можно сделать массаж и другие процедуры.



В **SAVIN RIVER RESIDENCE** отличная собственная инфраструктура – супермаркет, кафе, магазины, фитнес-центр, детское образовательное учреждение, детская площадка, химчистка, подземный паркинг.



Пространство для жизни

Квартиры в **SAVIN RIVER RESIDENCE** - это идеальное пространство для создания интерьера Вашей мечты.



Конструкция жилых корпусов позволяет разместить в них просторные квартиры с высокими потолками, то же самое можно сказать об административных помещениях.



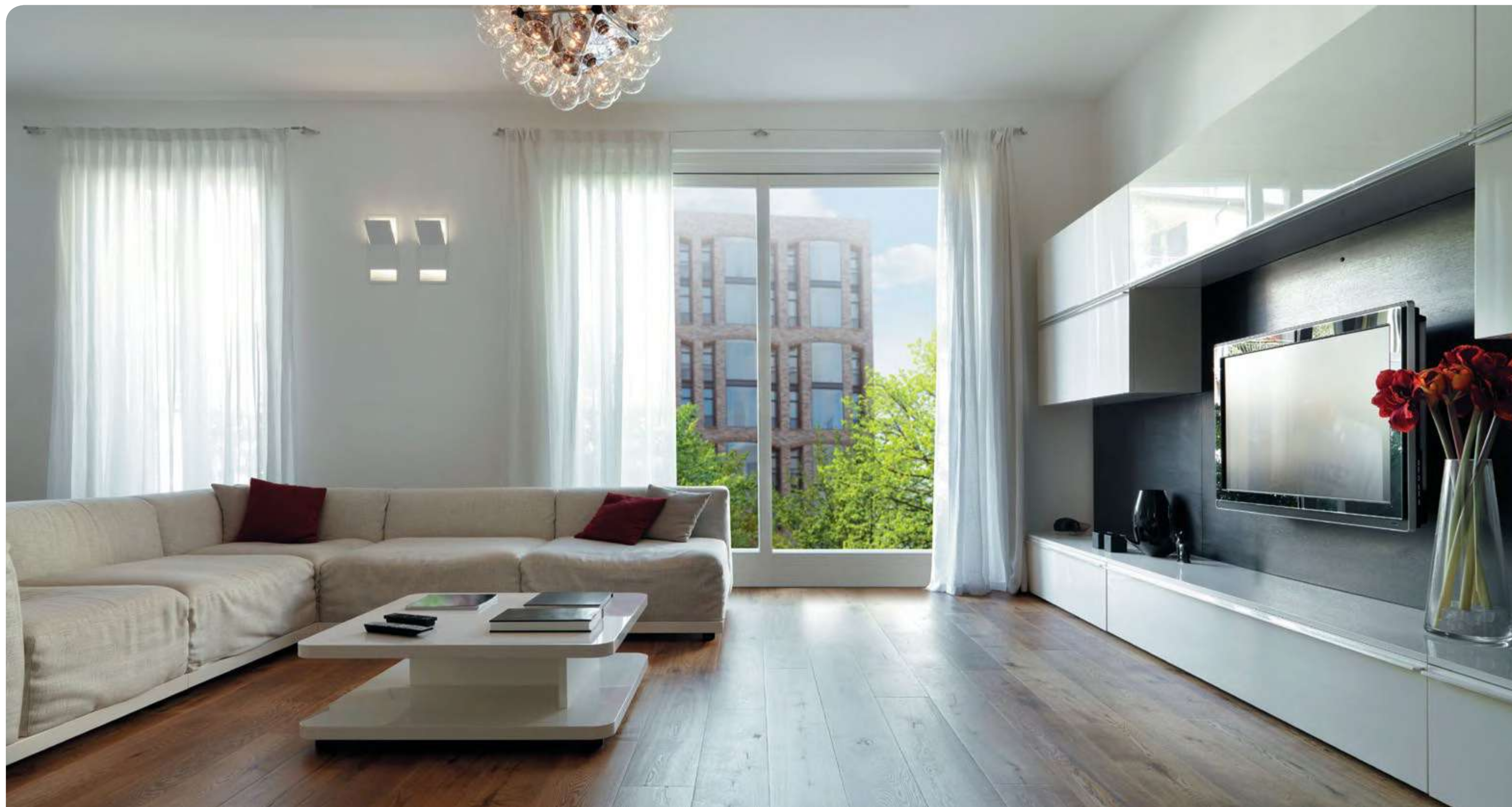
Высота первого этажа варьируется в диапазоне от 3,0 до 6,0 м.



Высота потолков этажей на которых расположены квартиры составляет 3,3 -3,5 м.



Высота потолков в пентхаусах - до 4,5 м.



- Благодаря «французским окнам» в вашей квартире всегда будет много света.
- В просторных, светлых комнатах Вы можете создать любой интерьер.
- Большое пространство дает большой простор для воображения и больше возможностей для реализации любых творческих идей.



Современный во всём

Инженеры и строители успешно реализовали задачу – создать высокочасный комплекс для комфортного проживания.

- Многоступенчатая система очистки воды до уровня питьевой. Индивидуальные системы отопления и современная система кондиционирования.
- Высокоскоростные лифты ведущих мировых производителей.
- Консьерж-сервис VIP-уровня.
- Круглосуточная охрана дома и видеомониторинг территории.
- Высокоскоростной интернет, цифровое телевидение и телефония.





Город у Ваших ног!

В районе Хамовники современность тесно переплетена с историей. Находясь в окружении этой великолепия, каждый житель Хамовников становится краеведом.

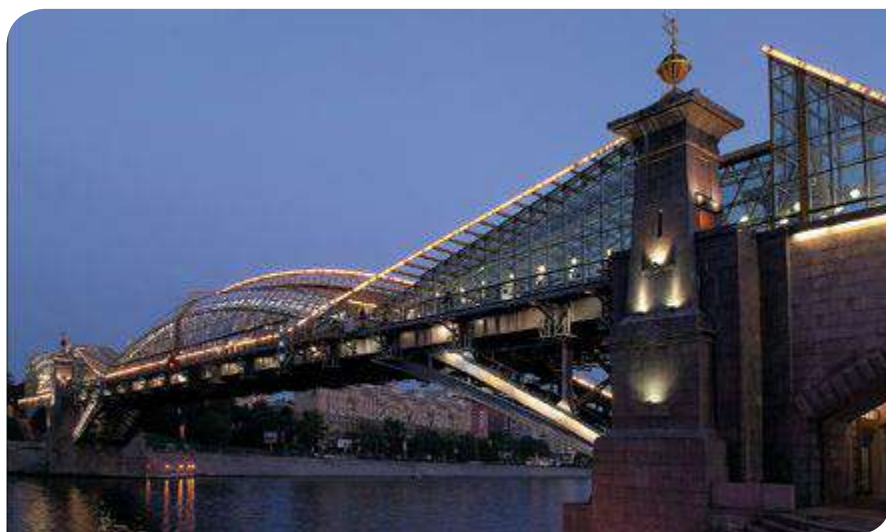
В шаговой доступности находится множество достопримечательностей.

В любой момент Вы сможете совершить увлекательную прогулку, стоит только выйти за территорию жилого комплекса.

Вас ждет множество интересных маршрутов и новых открытий – выбор за Вами!

1. Пешеходный мост Богдана Хмельницкого
2. Сквер Девичьего Поля
3. Новодевичий монастырь
4. Большой Новодевичий пруд
5. «Погодинская изба» – усадьба М. П. Погодина
6. Парк «Усадьба Трубецких в Хамовниках»
7. Дом-усадьба Л. Н. Толстого

8. Храм Святителя Николая в Хамовниках,
9. Центральный парк культуры и отдыха им. Горького
10. Пешеходный Андреевский мост.
11. Нескучный сад
12. Стадион Лужники
13. Московский Государственный Университет им. Ломоносова
14. Природный заказник «Воробьевы горы»



Пешеходные мосты: Богдана Хмельницкого и Андреевский

Мосты начала XX века, перестроенные в 2001 году из железнодорожных в пешеходные. Мост Богдана Хмельницкого соединяет Бережковскую и Ростовскую набережные. Около него начинается Саввинская набережная.

Андреевский соединяет Хамовники с Нескучным садом и ЦПКИО им. Горького. По крытым пешеходным мостам можно гулять в любую погоду, и наслаждаться великолепным видом, в том числе и на Ваш дом – SAVVIN RIVER RESIDENCE

Большой Новодевичий пруд

Саввинская набережная продолжается до начала сквера у Большого Новодевичьего пруда. Со стороны пруда открывается один из самых великолепных видов Москвы – вид на Новодевичий монастырь.

Новодевичий монастырь

Один из самых старейших и самых красивых монастырей Москвы, его архитектурный ансамбль является объектом культурного наследия ЮНЕСКО. Пятиглавый Смоленский собор, колокольня с её белокаменным кружевом, Успенский храм с чудотворной Иверской иконой Божьей Матери – это стоит увидеть своими глазами.

Сквер Девичьего поля

Небольшой парк в форме треугольника, с фонтаном. Историческое место, своим названием обязано Новодевичьему монастырю. Со стороны улицы Еланского рядом со сквером находится храм Михаила Архангела XVII века.

Дом-усадьба Л. Н. Толстого

В 1882 году писатель покупает дом и усадьбу в Хамовниках у коллежского секретаря И. А. Арнаутова. Здесь он живет до 1901 года и пишет около ста произведений! Сейчас это действующий музей.

Парк Усадьба Трубецких в Хамовниках

Парк известный с XVII века, с уютными аллеями и прудами. Здесь неоднократно бывал А. С. Пушкин. Сейчас в парке работает детский образовательный центр с собственной биостанцией, спортивным комплексом и школой верховой езды.

«Погодинская изба»

Усадьба историка и коллекционера М. П. Погодина в русском стиле. Памятник деревянного зодчества

Храм Святителя Николая в Хамовниках

Памятник московской архитектуры XVII века, в стиле Русского узорочья. Церковь построена в 1679–1682 гг. в слободе царских ткачей — хамовников, давших название всему району. Объект культурного наследия России.



Воробьевы горы и Нескучным сад, улицы Плющиха, Остоженка и Пречистенка буквально дышат историей. По ним можно просто гулять и наслаждаться красотой Москвы, её архитектурой, природой.

Приятной прогулки!



SAVIN RIVER RESIDENCE Пора заселяться!

Построенный на историческом фундаменте, современный жилой комплекс премиум-класса **SAVIN RIVER RESIDENCE** органично вписывается в городской ландшафт, а его окна уверенно

смотрят в будущее. Теперь здесь может начинаться и ваша история! Квартира вашей мечты с прекрасным видом на Москву-реку ждет Вас!